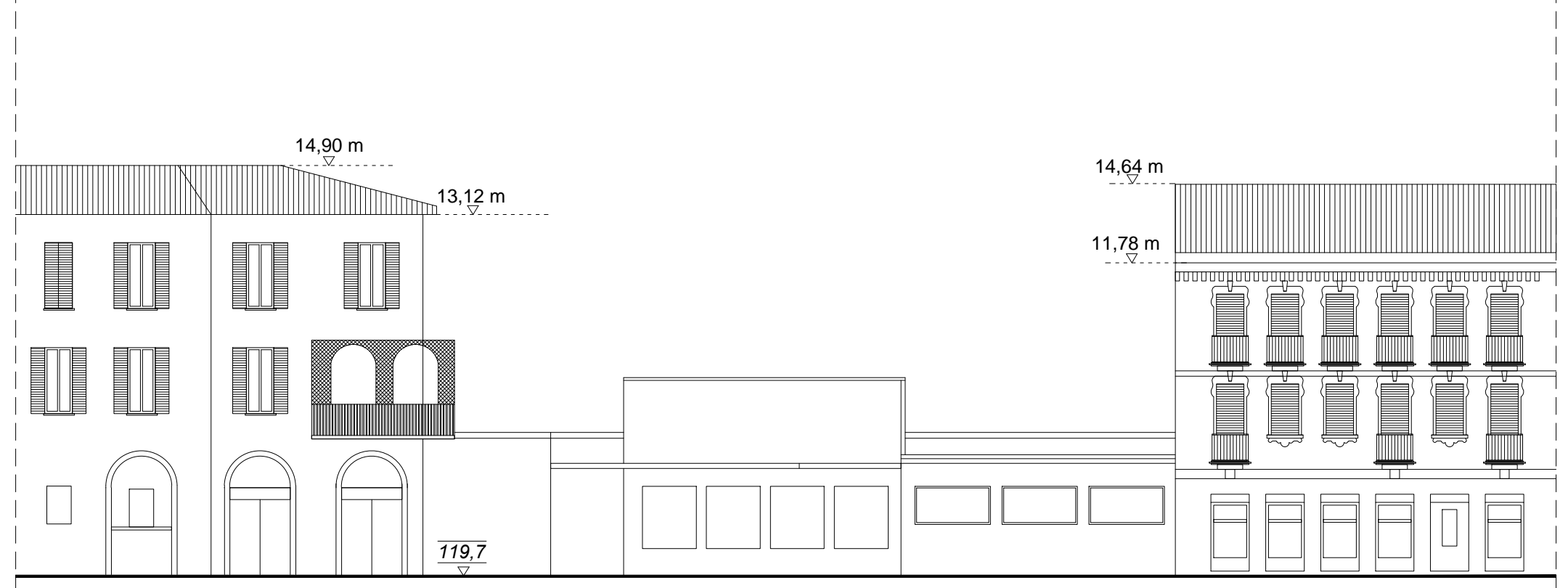
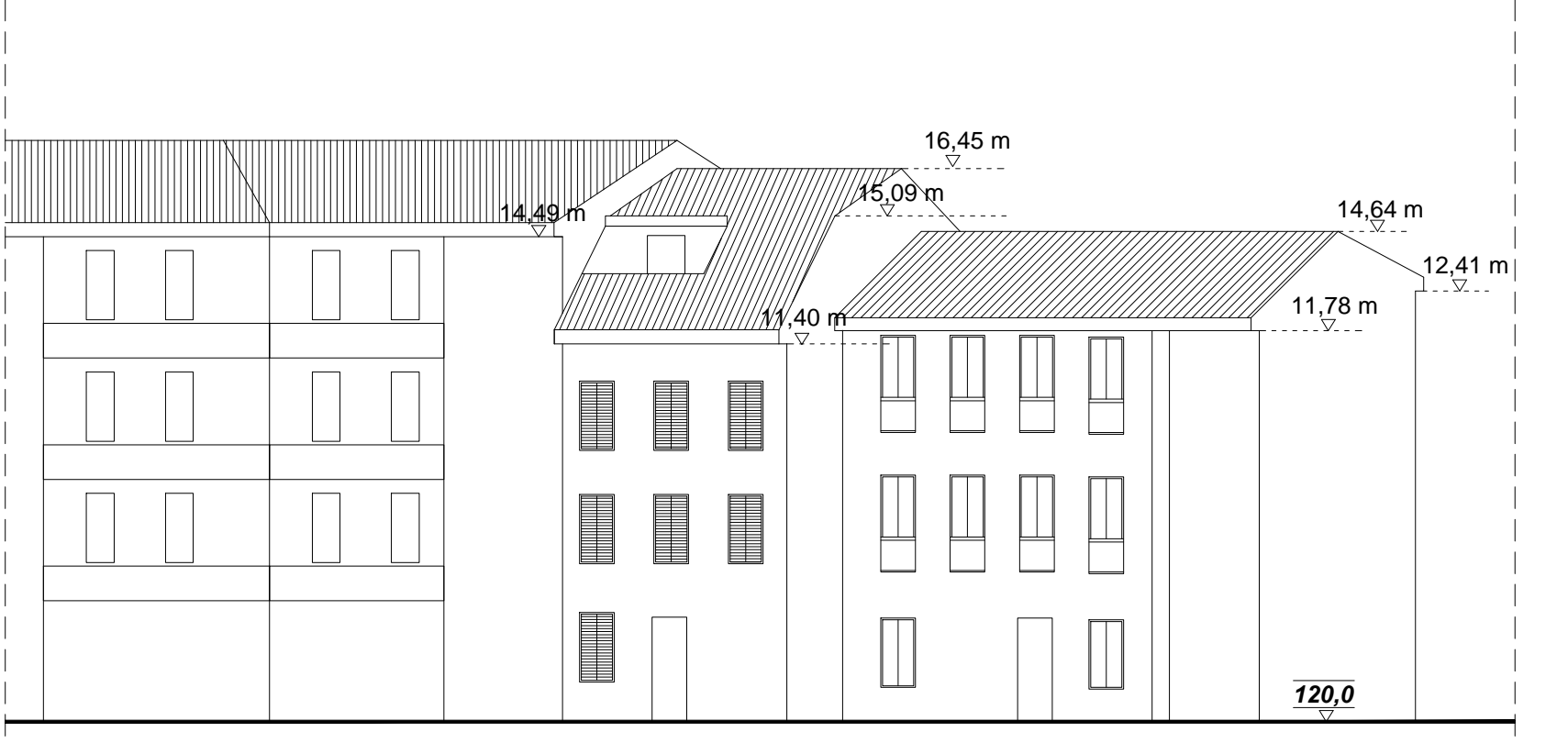


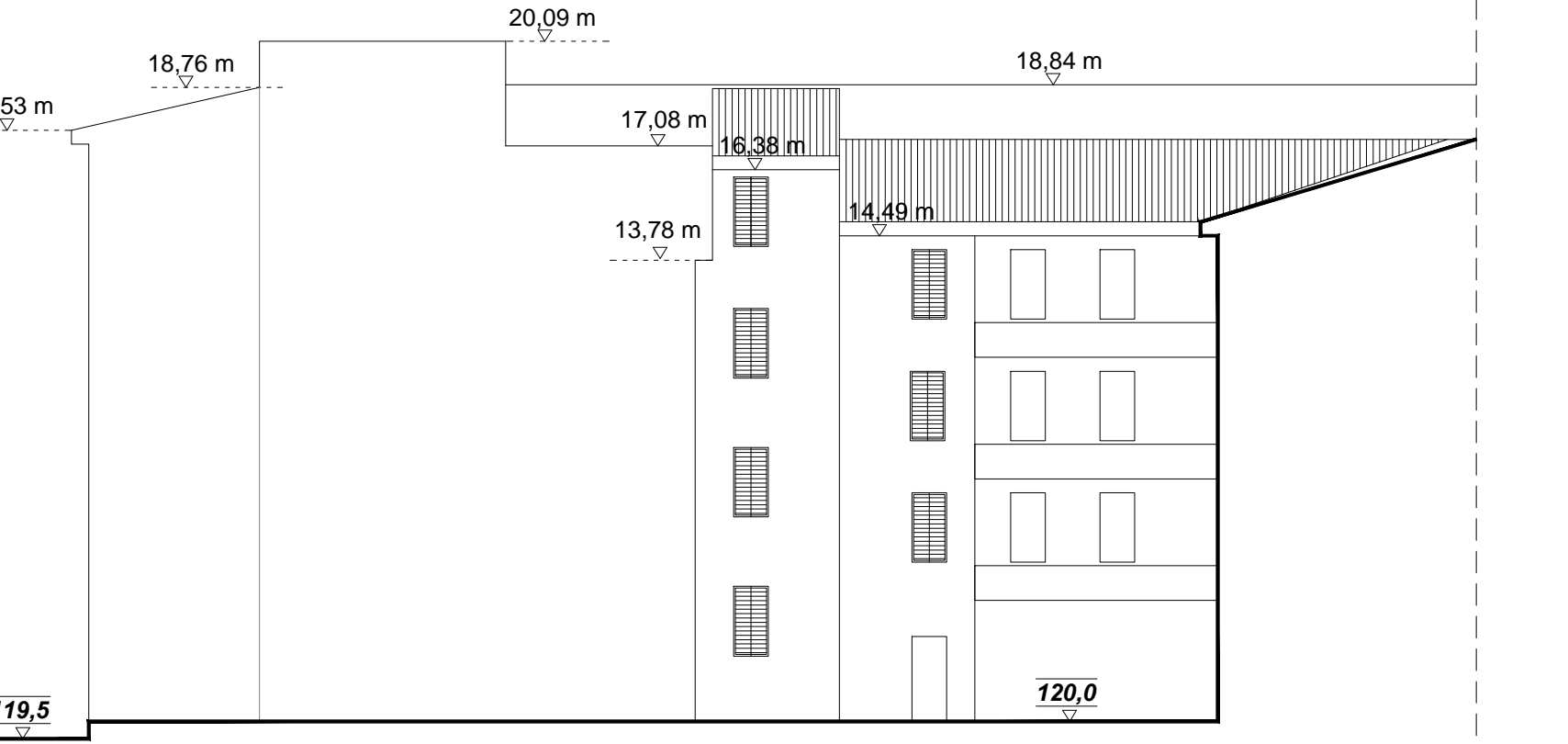
PROSPETTO 1



PROSPETTO 2



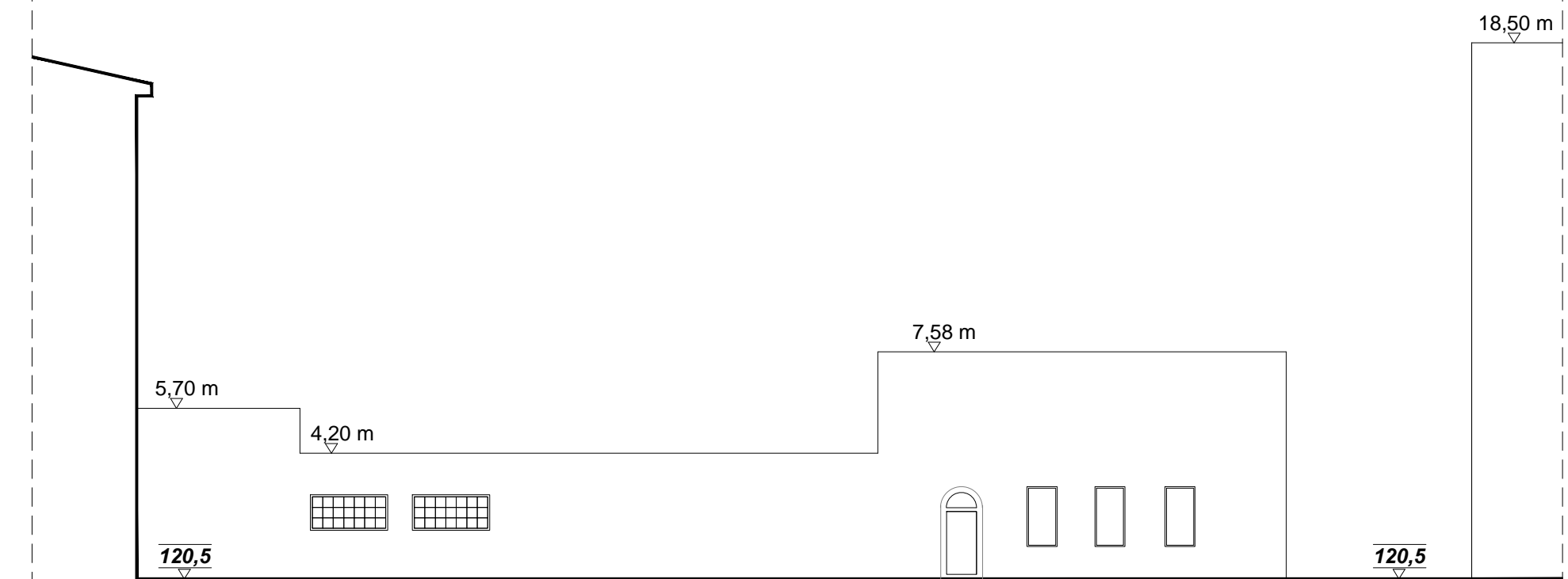
PROSPETTO 3



PROSPETTO 4



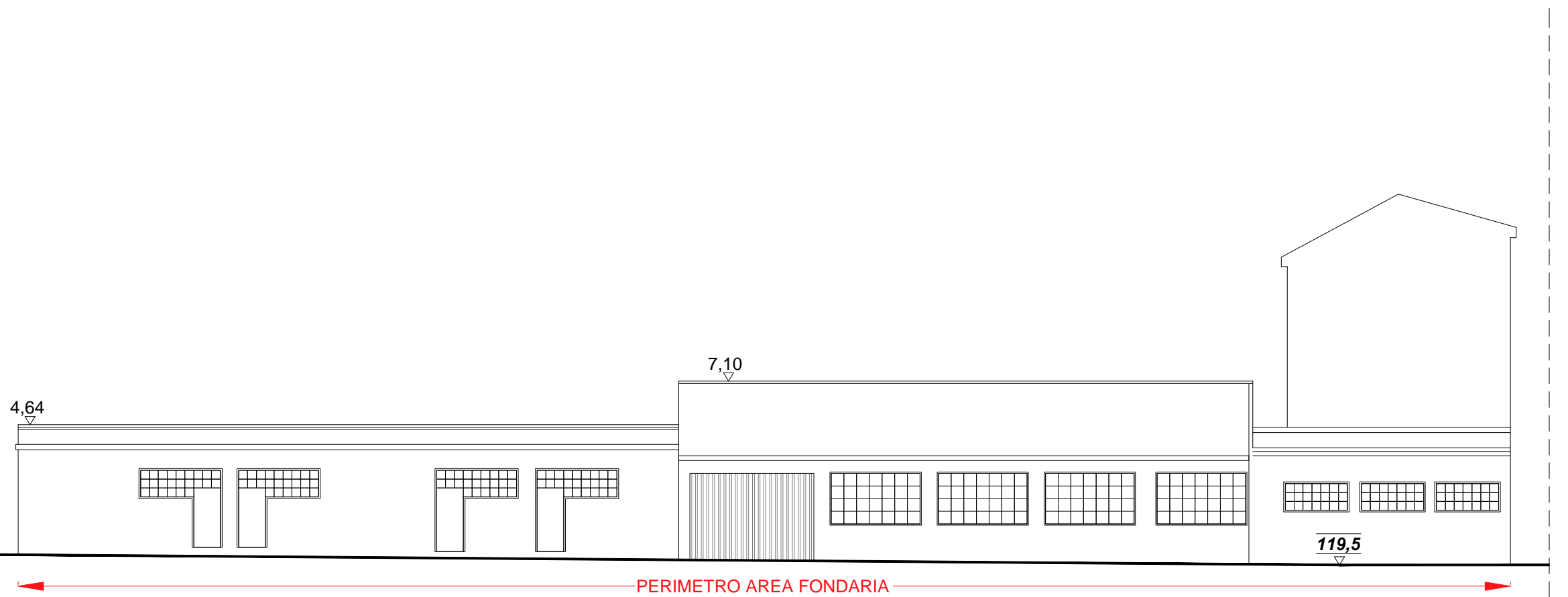
PROSPETTO 5



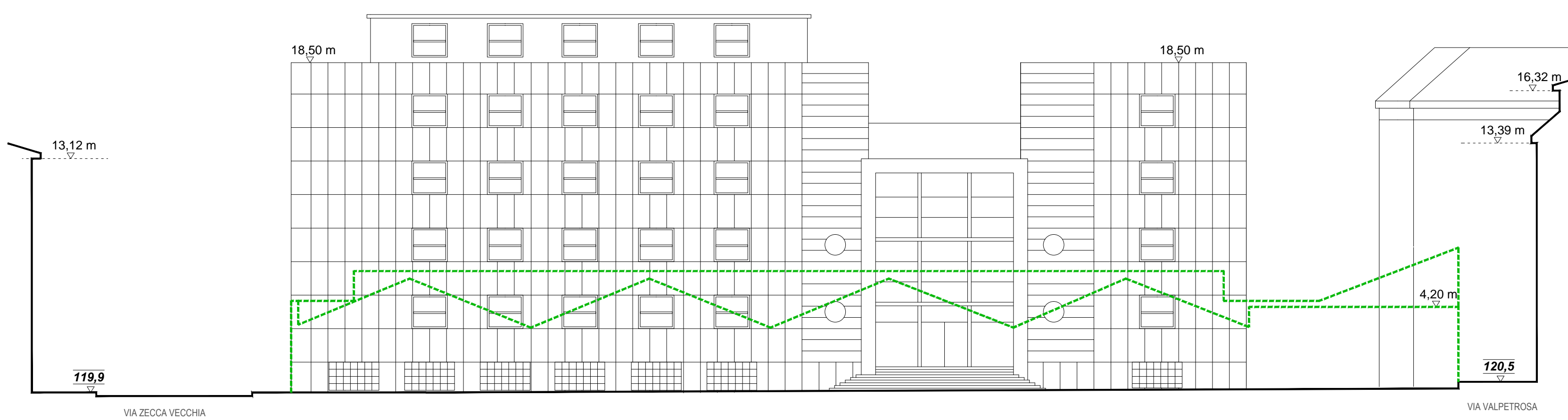
PROSPETTO 6



PROSPETTO 7



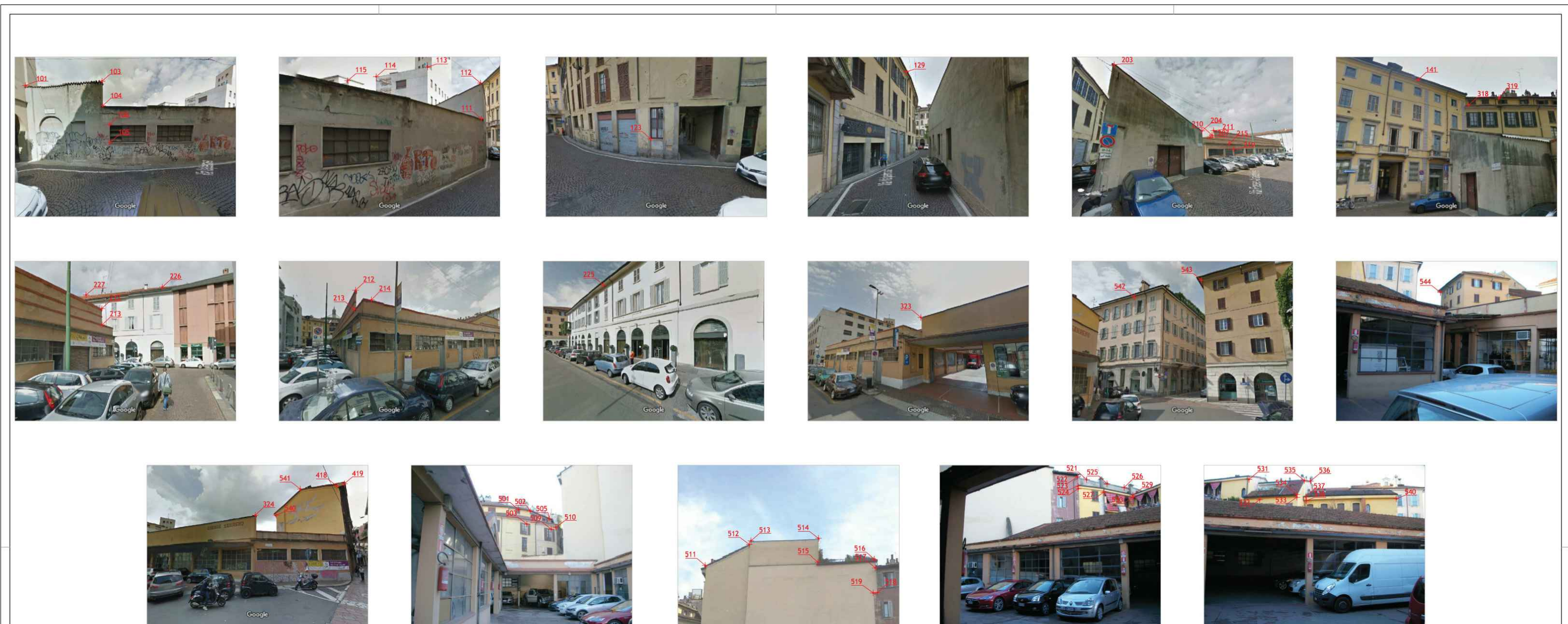
PROSPETTO 8



SEZIONE A

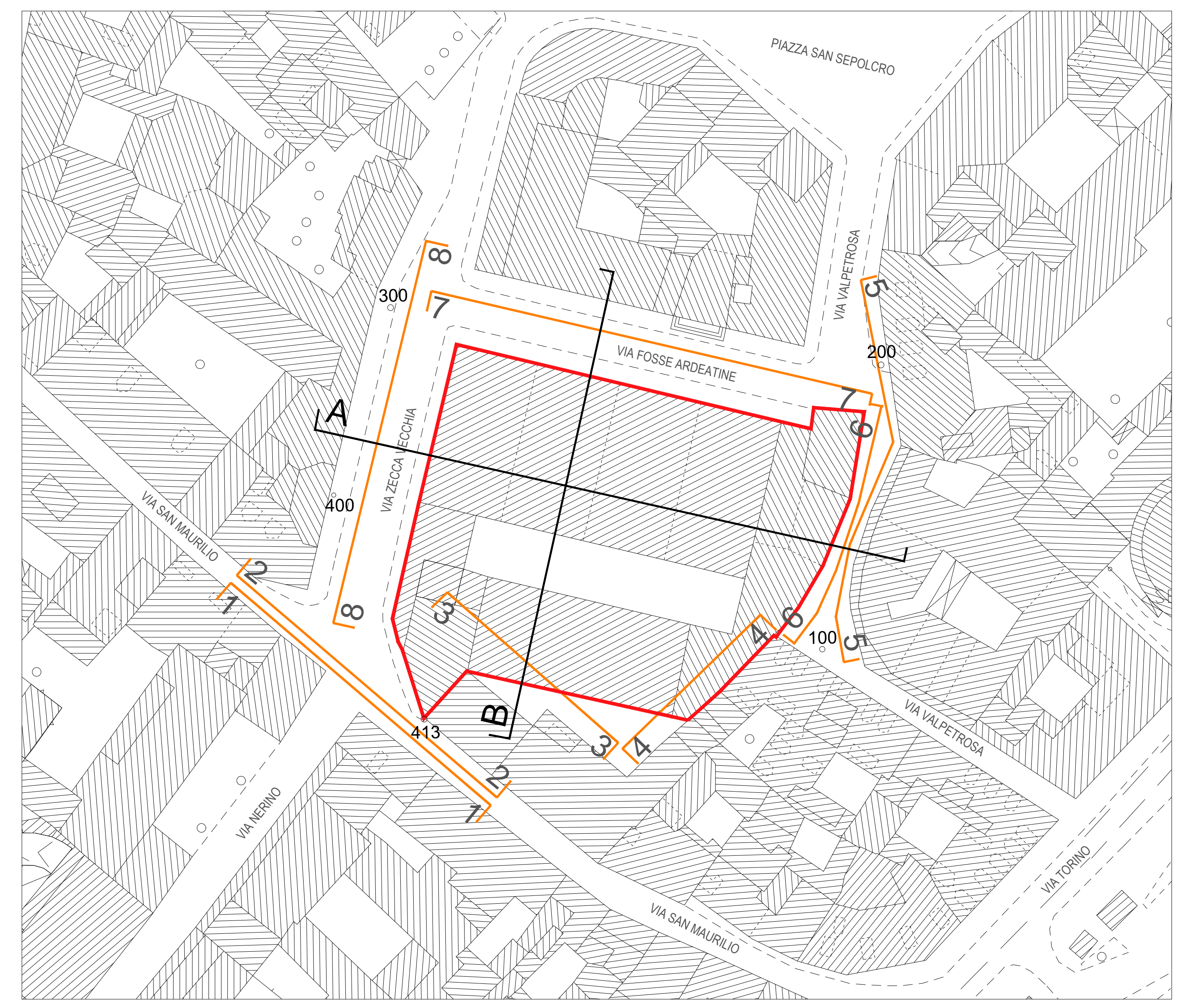


SEZIONE B



| Punti riferimento | Punti da aerofotogrammetrico |
|-------------------|------------------------------|
| 100 = | 120.5 |
| 200 = | 120.6 |
| 300 = | 119.9 |
| 400 = | 119.7 |
| 413 = | 119.5 |

| QUOTE PUNTI | | | | | | | | | | | |
|-------------------|---------------|---------|-------------------|---------------|---------|-------------------|---------------|---------|-------------------|---------------|---------|
| Punti riferimento | Punti quotati | H metri | Punti riferimento | Punti quotati | H metri | Punti riferimento | Punti quotati | H metri | Punti riferimento | Punti quotati | H metri |
| 100 | 101 | 5.74 | 200 | 213 | 4.64 | 100 | 508 | 12.71 | 413 | 529 | 14.73 |
| 100 | 103 | 5.68 | 200 | 214 | 4.64 | 100 | 509 | 12.71 | 413 | 530 | 14.48 |
| 100 | 104 | 4.20 | 200 | 215 | 3.63 | 100 | 510 | 13.12 | 413 | 531 | 14.45 |
| 100 | 105 | 1.67 | 200 | 219 | 2.80 | 413 | 511 | 17.53 | 413 | 532 | 11.40 |
| 100 | 106 | 2.89 | 300 | 225 | 13.12 | 413 | 512 | 18.76 | 413 | 533 | 11.39 |
| 100 | 111 | 4.22 | 300 | 226 | 14.90 | 413 | 513 | 20.09 | 413 | 534 | 11.56 |
| 100 | 112 | 7.58 | 300 | 227 | 16.44 | 413 | 514 | 20.09 | 413 | 535 | 15.09 |
| 300 | 113 | 18.50 | 413 | 309 | 18.13 | 413 | 515 | 17.08 | 413 | 536 | 16.45 |
| 300 | 115 | 18.50 | 413 | 310 | 16.73 | 413 | 516 | 17.08 | 413 | 537 | 15.15 |
| 300 | 116 | 18.50 | 200 | 318 | 15.10 | 413 | 517 | 16.38 | 413 | 538 | 11.78 |
| 100 | 123 | 1.43 | 200 | 319 | 16.32 | 413 | 518 | 13.78 | 413 | 540 | 11.78 |
| 100 | 129 | 13.39 | 400 | 323 | 7.10 | 413 | 519 | 13.78 | 413 | 541 | 14.64 |
| 100 | 141 | 15.35 | 400 | 324 | 7.10 | 413 | 521 | 18.84 | 413 | 542 | 17.60 |
| 200 | 203 | 7.58 | 413 | 421 | 12.31 | 413 | 522 | 16.38 | 413 | 543 | 16.35 |
| 200 | 204 | 4.74 | 100 | 501 | 16.13 | 413 | 523 | 14.75 | 413 | 544 | 16.35 |
| 200 | 207 | 4.64 | 100 | 502 | 16.13 | 413 | 524 | 14.49 | | | |
| 200 | 210 | 6.31 | 100 | 503 | 12.94 | 413 | 525 | 18.74 | | | |
| 200 | 211 | 6.31 | 100 | 504 | 12.94 | 413 | 526 | 18.89 | | | |
| 200 | 212 | 6.31 | 100 | 505 | 15.95 | 413 | 527 | 14.47 | | | |



- 00,00 m Quota da Rilievo con punti quotati
- 000,0 Quota da Aerofotogrammetrico s.l.m.
- Sagoma edificio esistente da demolire
- Perimetro area fondaria

Area sito in:
 Comune di MILANO
Via Zecca Vecchia 3
Via Valpetrosa 6
Via Scaldasole 10, 12
 Programma Integrato di Intervento (ai sensi della L.R. 12/05)

Stato di fatto
 Rilievo profili urbani



COMITENTE:
 Fondo Comune di Milano II
 BNP Paribas RSM SCR S.p.A.
 C.so/Bi. 11, 20143 Milano
 C.F. e P.IVA 1200750152

PROGETTO:
ARCHIVI_studio
 Archivi Studio S.r.l.
 via Filippo Corridoni, 41
 20122 Milano ITALIA (MI)
 Web: www.archivi.it
 Mail: archivi@archivi.it
 Tel: +39 02 28958888
 Fax: +39 02 289453593

Arch. Marco Cerri

Scala: 1:500
 Data: Aprile 2017
 Tavola