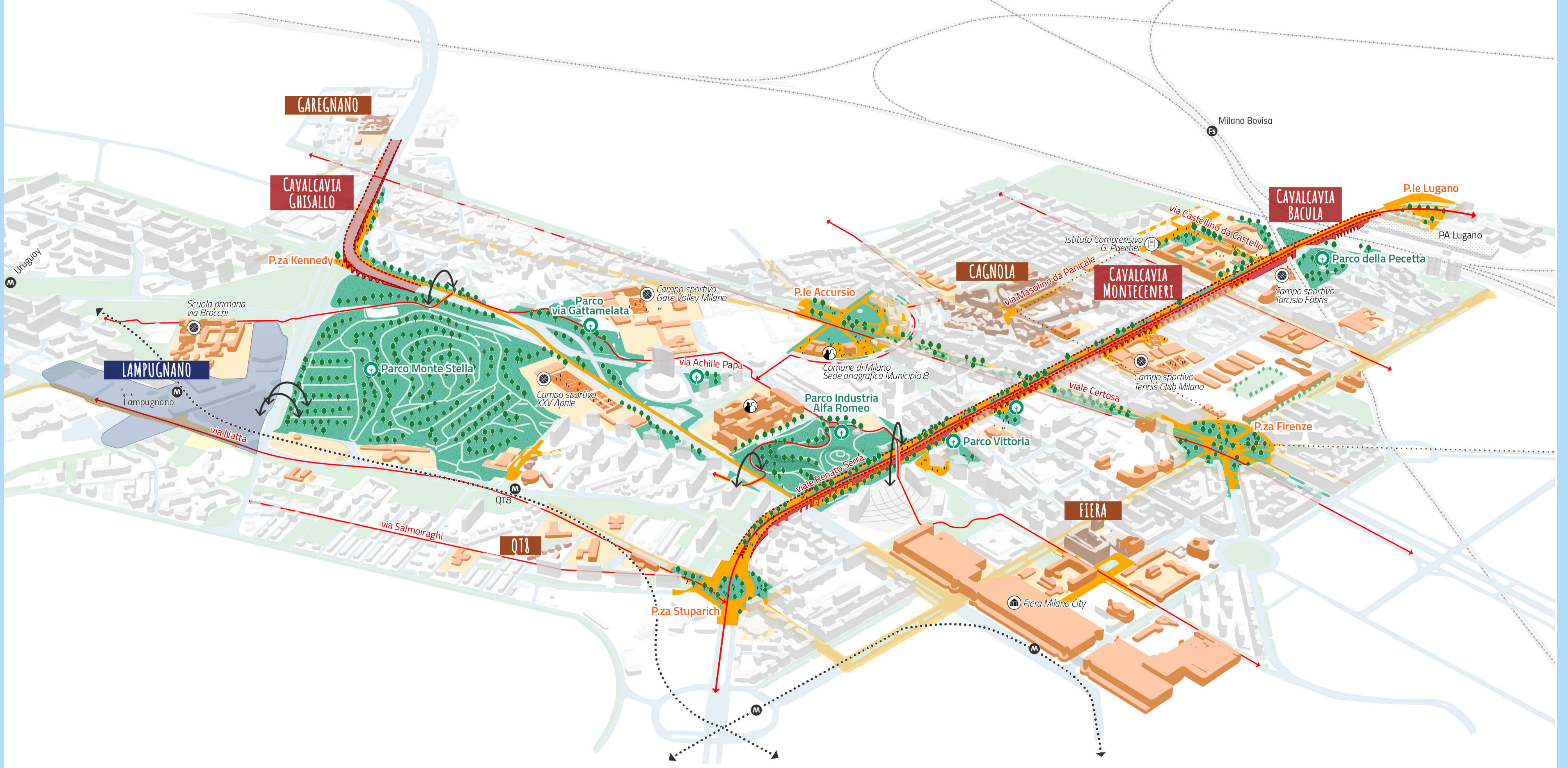
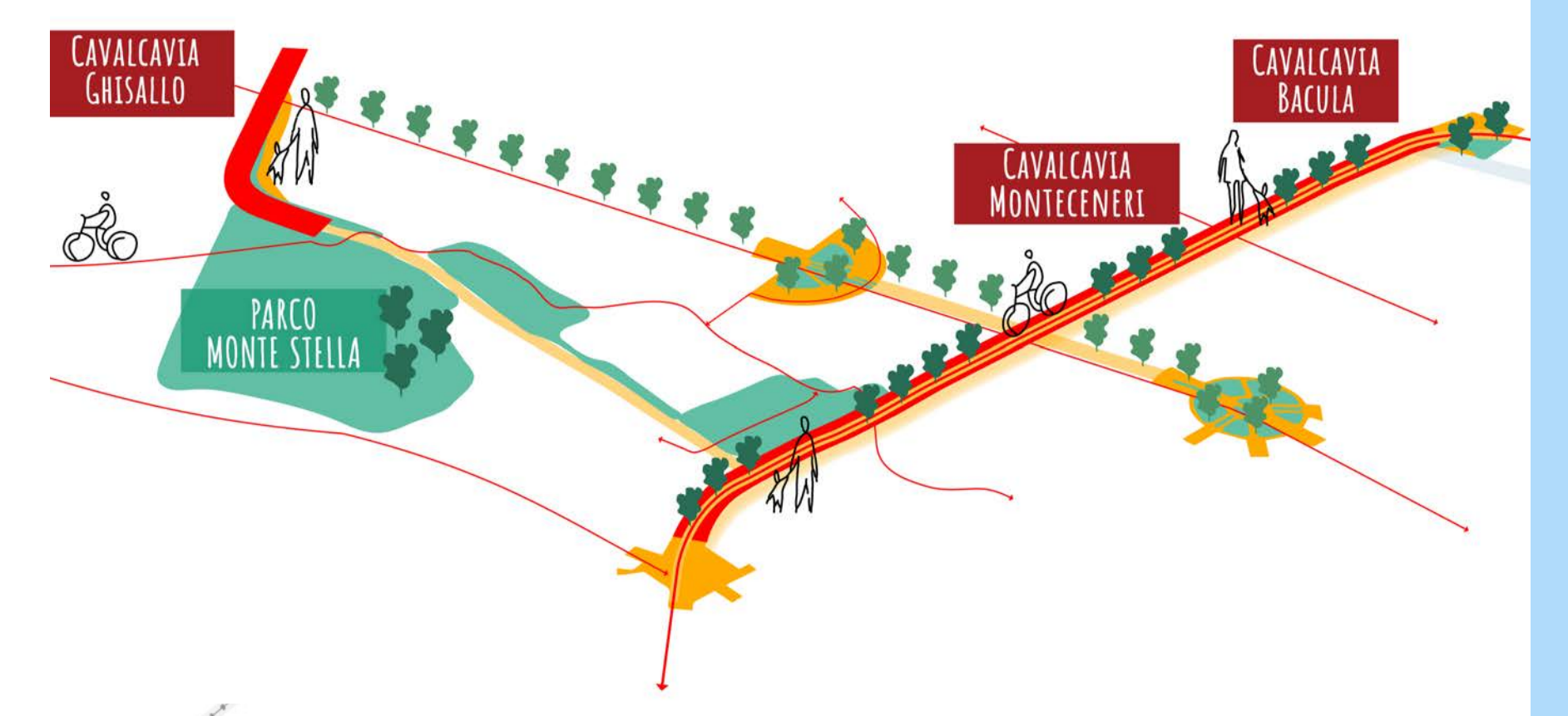


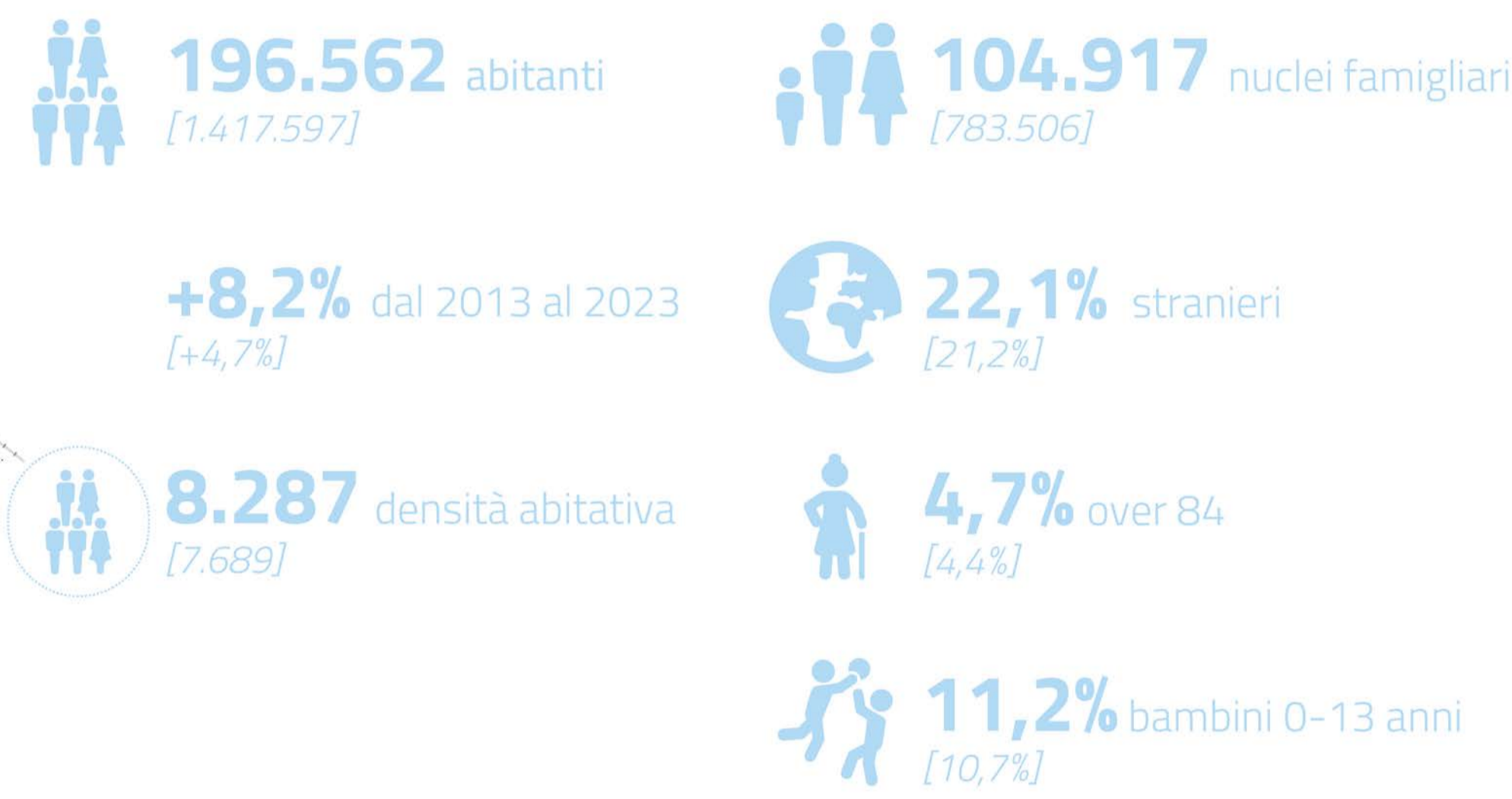
MUNICIPIO 8

BOULEVARD MONTECENERI

Rigenerare le infrastrutture ripensando al ruolo dei cavalcavia e migliorando la qualità di piazze e assi stradali.



PROFILO DEL MUNICIPIO



I cavalcavia Monteceneri e Ghisallo sono oggi spazi dedicati esclusivamente al traffico veicolare, grandi assi infrastrutturali che entrano in città diventando spesso barriera invalicabile tra i quartieri. Il Progetto bandiera propone un radicale ripensamento delle due infrastrutture suggerendo la trasformazione degli spazi sotto l'impalcato stradale, dove verranno attivati spazi commerciali e di servizio in affaccio su uno spazio pubblico di qualità dedicato ai cittadini, e la riorganizzazione della mobilità veicolare, in particolare del cavalcavia Monteceneri, in modo tale da favorire la mobilità pubblica e attiva. La trasformazione di questi spazi, la riqualificazione delle piazze Firenze, Accursio, Lugano, ecc. e l'innescio di nuove attività trasformeranno il paesaggio urbano dei quartieri tra i cavalcavia.

+ Nuovi servizi sotto e un parco sopra il Monteceneri



ATLANTE DEI QUARTIERI